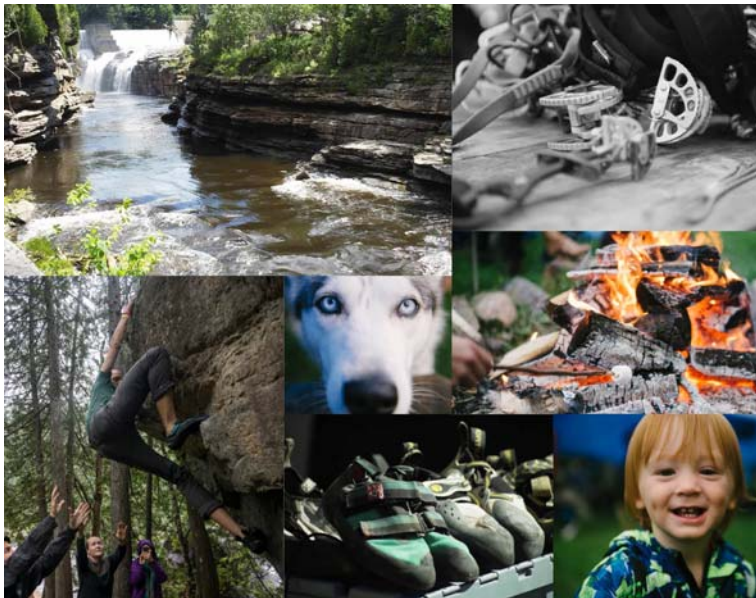




COORDONNATEUR ADJOINT AUX SITES

Fédération québécoise de la montagne et de l'escalade (FQME)



Région de travail : Province de Québec

Fin du concours : 13 juin 2018, 17h.

Type de poste : Employé contractuel à durée déterminée

Présentation de l'organisme

La Fédération québécoise de la montagne et de l'escalade (FQME) est un organisme sans but lucratif (OSBL) dont la mission consiste à favoriser le développement et assurer la promotion au Québec de l'escalade extérieure et intérieure, de roche et de glace, ainsi que le ski de montagne. Elle organise également le circuit compétitif officiel (Coupe Québec) et assure la promotion des trois disciplines compétitives : bloc, difficulté et vitesse. La FQME encadre les programmes de formations et organise des événements rassembleurs pour la communauté. Enfin, elle sensibilise les pratiquants et les professionnels aux bonnes pratiques en matière de sécurité et d'environnement.

Description sommaire du poste :

La Fédération québécoise de la montagne et de l'escalade est à la recherche d'une personne polyvalente, dynamique et motivée à contribuer à la réalisation de sa mission relative au développement et à la promotion de l'escalade à travers le Québec. La Fédération regroupe les amateurs d'activité de montagne, les organismes du milieu œuvrant dans les différents secteurs d'activité (escalade de rocher, de glace, sur SAE, en Via Ferrata et en ski de montagne). Elle réalise certains mandats gouvernementaux et collabore avec de nombreux partenaires (ministères, municipalités, organismes régionaux, propriétaires et autres).

Sous l'autorité du directeur des sites, vous travaillerez en collaboration avec différents partenaires à :

- Évaluer, planifier, organiser, superviser et réaliser les travaux d'aménagements sur les sites d'escalade;
- Assister la direction des sites dans divers dossiers en cours dans le but d'atteindre les objectifs du plan annuel;
- Rédiger les rapports d'inspection et d'aménagements.

Exigences :

- Détenir un brevet d'ouvreur-équipeur;
- Avoir une bonne connaissance du milieu de l'escalade et de la montagne au Québec;
- Détenir une expérience en gestion de projet et d'équipe;
- Démontrer une diplomatie, une autonomie, une polyvalence et une capacité pour la communication, la rédaction de documents et de rapports;
- Démontrer une expérience en escalade traditionnelle, sportive, de bloc et de glace;
- Disponibilité le soir et les fins de semaine pour des rencontres avec des gestionnaires de sites et la coordination des travaux d'aménagement ;
- Posséder un permis de conduire (classe 5) et un véhicule;

Atouts :

- Avoir 5 ans d'expérience en aménagement de sites d'escalade;
- Détenir une expérience en logistique ou gestion administrative.

Conditions :

- Salaire en fonction des qualifications et de l'expérience du candidat;
- Contrat d'une durée de 1160 heures;
- Semaine de 40 heures, horaire flexible;
- Disponibilité à travailler, à l'occasion hors des heures usuelles de bureau;
- Nombreux déplacements à travers le Québec. Possibilité de faire du télétravail;
- Entrée en fonction : juin 2018 possibilité de débiter à temps partiel.

Les personnes intéressées peuvent transmettre leur candidature (CV et lettre de motivation) à Alexis Beaudet-Roy, directeur des sites. **Les candidatures doivent être envoyées à sites@fqme.qc.ca avant le 13 juin 2018, 17h00. Les entretiens auront lieu les 14 et 15 juin 2018.**